



powierzchnia użytkowa:

218,55 m²

+ 8,66 m² kotłownia

+ 47,45 m² garaż

pow. zabudowy: **308,38 m²**

kąt nach. dachu: **30°**

wys. w kalenicy: **7,29 m²**

TECHNOLOGIE

ściany: beton komórkowy/ceramika/silikaty

elewacja: tynk cienkowarstwowy

stropy: gęstożebrowy

dach: konstrukcja drewniana

DOM PRZY KLASYCZNEJ 8

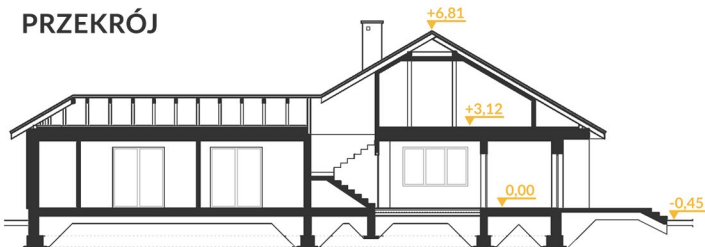
PARTER



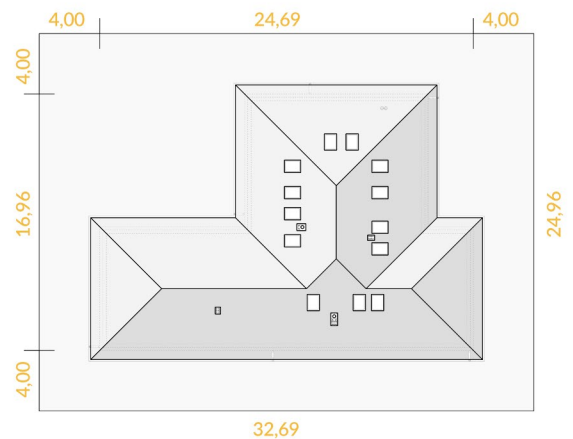
1.1	holl wejściowy	7,50 m ²	1.11	łazienka	8,10 m ²
1.2	holl	7,90 m ²	1.12	pokój	12,33 m ²
1.3	strefa dzienna	24,18 m ²	1.13	gabinet	13,23 m ²
1.4	jadalnia	17,61 m ²	1.14	sypialnia	17,71 m ²
1.5	aneks kuchenny	14,72 m ²	1.15	łazienka	6,42 m ²
1.6	spiżarnia	4,34 m ²	1.16	garderoba	4,41 m ²
1.7	komunikacja	22,00 m ²	1.17	klatka schodowa	5,50 m ²
1.8	WC	2,64 m ²	1.18	garaż	47,45 m ²
1.9	garderoba	3,96 m ²	1.19	kotłownia	8,66 m ²
1.10	pralnia	9,12 m ²	razem	(61,61 m ²)	176,17 m ²



PRZEKRÓJ



ELEWACJE



BIURO USŁUG PROJEKTOWYCH I OBSŁUGI INWESTYCJI DWG

Marcin Zwierzykowski

plac Wolności 21

88-400 Żnin

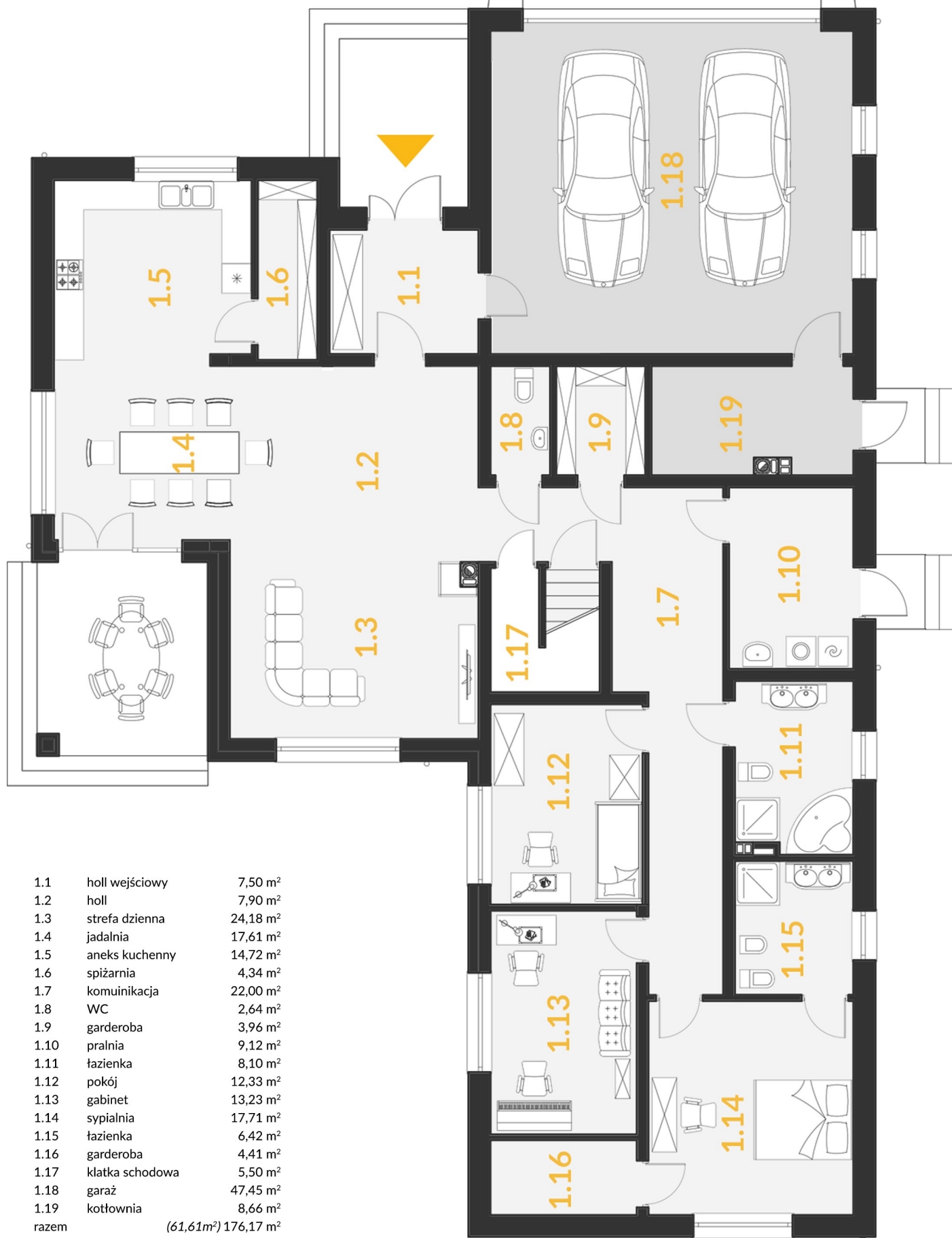
biuro@dwg.com.pl

tel (+48) 600 500 262

tel. (+48) 52 552 46 30

DOM PRZY KLASYCZNEJ 8

PARTER SKALA 1:100



1.1	holl wejściowy	7,50 m ²
1.2	holl	7,90 m ²
1.3	strefa dzienna	24,18 m ²
1.4	jadalnia	17,61 m ²
1.5	aneks kuchenny	14,72 m ²
1.6	spiżarnia	4,34 m ²
1.7	komunikacja	22,00 m ²
1.8	WC	2,64 m ²
1.9	garderoba	3,96 m ²
1.10	pralnia	9,12 m ²
1.11	łazienka	8,10 m ²
1.12	pokój	12,33 m ²
1.13	gabinet	13,23 m ²
1.14	sypialnia	17,71 m ²
1.15	łazienka	6,42 m ²
1.16	garderoba	4,41 m ²
1.17	klatka schodowa	5,50 m ²
1.18	garaż	47,45 m ²
1.19	kotłownia	8,66 m ²
razem		(61,61m ²) 176,17 m ²